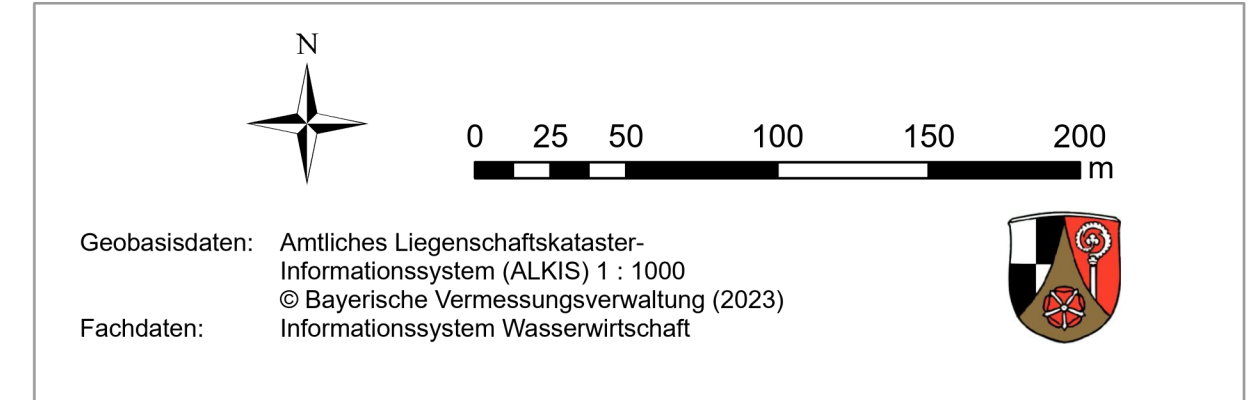
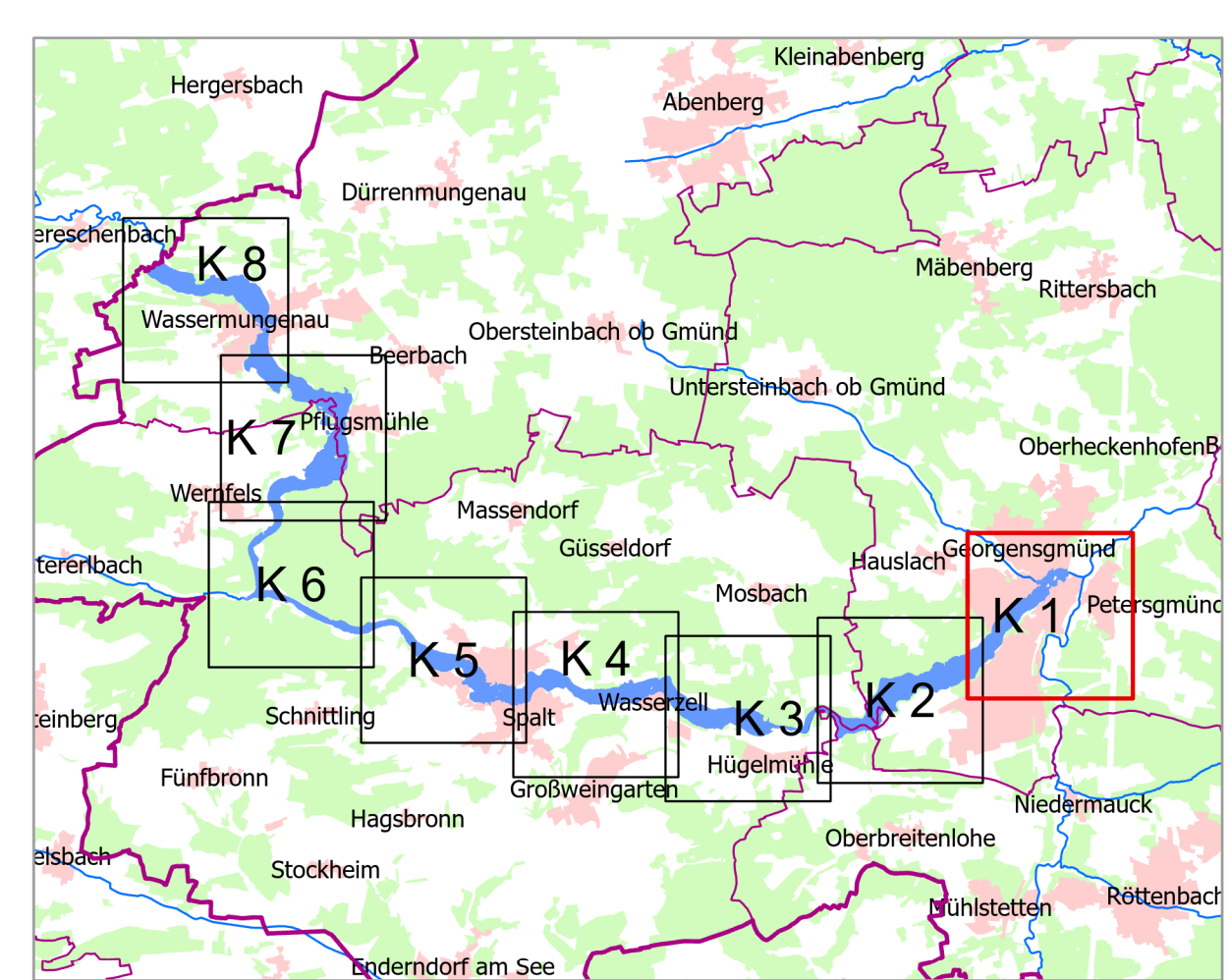


- ### Legende
- ermitteltes Überschwemmungsgebiet
  - festgesetztes Überschwemmungsgebiet
  - Gewässer
  - Flusskilometerstein
  - 263.41  
Wasserspiegelhöhe des ermittelten Überschwemmungsgebietes in m ü. NN
  - Landkreisgrenzen
  - Gemeindegrenzen
  - Flurstücksgrenzen
  - Gebäude
  - betroffenes Gebäude



Vorhaben: Gew II, Fränkische Rezat Fluss-km 0,200 - 21,630 <b>Festsetzung des Überschwemmungsgebietes</b> Landratsamt Roth Gemeinde: Georgensgmünd, Röttenbach, Spalt und Aßenberg	Anlage: <div style="text-align: center; font-size: 24px; font-weight: bold;">3</div> Plan-Nr.: <div style="text-align: center; font-size: 24px; font-weight: bold;">K 1</div>
Maßstab: <b>1:2.500</b> <b>Detailkarte</b> Fluss km 0,200 - 2,000	Ausgabe vom: 06.03.2023 Ersatz für: 06.03.2023 Ursprung: 06.03.2023
<b>Wasserwirtschaftsamt Nürnberg</b> Entwurfsverfasser: 06.03.2023 Datum	
entworfen: Datum, Name gezeichnet: März 2023, Lange geprüft: Ertl Lfd. BD Fitzthum	